

Personensperren

MPP 122 / 222

Die Drehsperre MPP wurde zur Personenvereinzlung für Zugänge mit mittlerem bis geringem Sicherheitsanspruch entwickelt. Die Überwachung des Zutritts von einer Person (Pfortner, o. ä.) wird empfohlen.

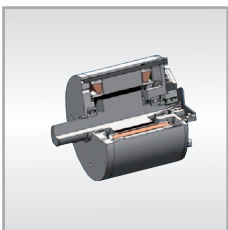
Die Sperre besteht aus einem Gehäuse sowie einem rotierenden Mitteldrehteil mit drei um 120° versetzten Sperrbügel. Nach erfolgter Freigabe (Kartenleser, externes Bedienpult o.ä.) wird der Sperrbügel für einen 120° Schaltschritt freigegeben.

Drehsperren MPP können in bi-direktionalen Anwendungen mit hohem Personenaufkommen eingesetzt werden, zum Beispiel in Bahnhöfen, Flughäfen oder Sportstadion.



Design und Qualität

Das hochwertige Gehäuse besteht aus zwei Seitenelementen und einem oberen Gehäuseteil, welches die Steuer- und Antriebseinheit enthält. Der abschließbare Gehäusedeckel ermöglicht eine optimale Zugänglichkeit zu allen elektrischen und mechanischen Bauteilen. An den beiden Enden der Sperre besteht die Möglichkeit zur Integration von Zutrittskontrollelementen. Es stehen zwei Versionen zur Auswahl: MPP 122 (Innenanwendung) und MPP 222 (Außenanwendung).



Motor und Steuerung

Die Drehsperre MPP basiert auf der MHTM™ Motortechnologie mit Sensor Technik, der ein direktes Antreiben der Sperrbügeleinheit ohne zusätzliches Getriebe ermöglicht. In Kombination mit der Steuereinheit MBC profitieren Sie von geringen dynamischen Aufschlagkräften, geringem Verschleiß sowie einer höchstmöglichen Positioniergenauigkeit der Sperrbügel. Eine Dauerbestromung des MHTM™ Antriebs in der Home Position verhindert die Bildung von Kondenswasser.



Drop-Arm Mechanismus

Für Notfälle wie z. B. Brand, oder bei Stromausfall hat Magnetic den Drop Arm entwickelt und patentiert. Der Sperrarm dreht nach Aufschalten eines Kontaktes oder bei Stromausfall nach unten weg und gibt somit den Durchgang frei. Nach Wegnahme des Kontaktes oder bei Spannungswiederkehr wird der Sperrbügel automatisch aufgenommen und die Home Position wiederhergestellt.



Typische Anwendungen

Personensperren von Magnetic Autocontrol sind für eine Vielzahl unterschiedlichster Anwendungen konzipiert. Die Drehsperre MPP kann beispielsweise für die Personenvereinzlung an Bahnhöfen, Flughäfen, Sportstadion, Museen oder Firmeneingängen verwendet werden.

Technische Daten

MPP 122 / 222

Spannung	115 - 240 V AC
Frequenz	50 - 60 Hz
Stromaufnahme nom.	200 mA
Stromaufnahme max.	850 mA
Einschaltdauer	100 %
Schutzklasse	IP 32/44
Gehäuseabmessungen (BxLxH)	260 x 1300 x 1035 mm
Gewicht	60 kg
Temperaturbereich	-25 bis +50 °C

Abmessungen

