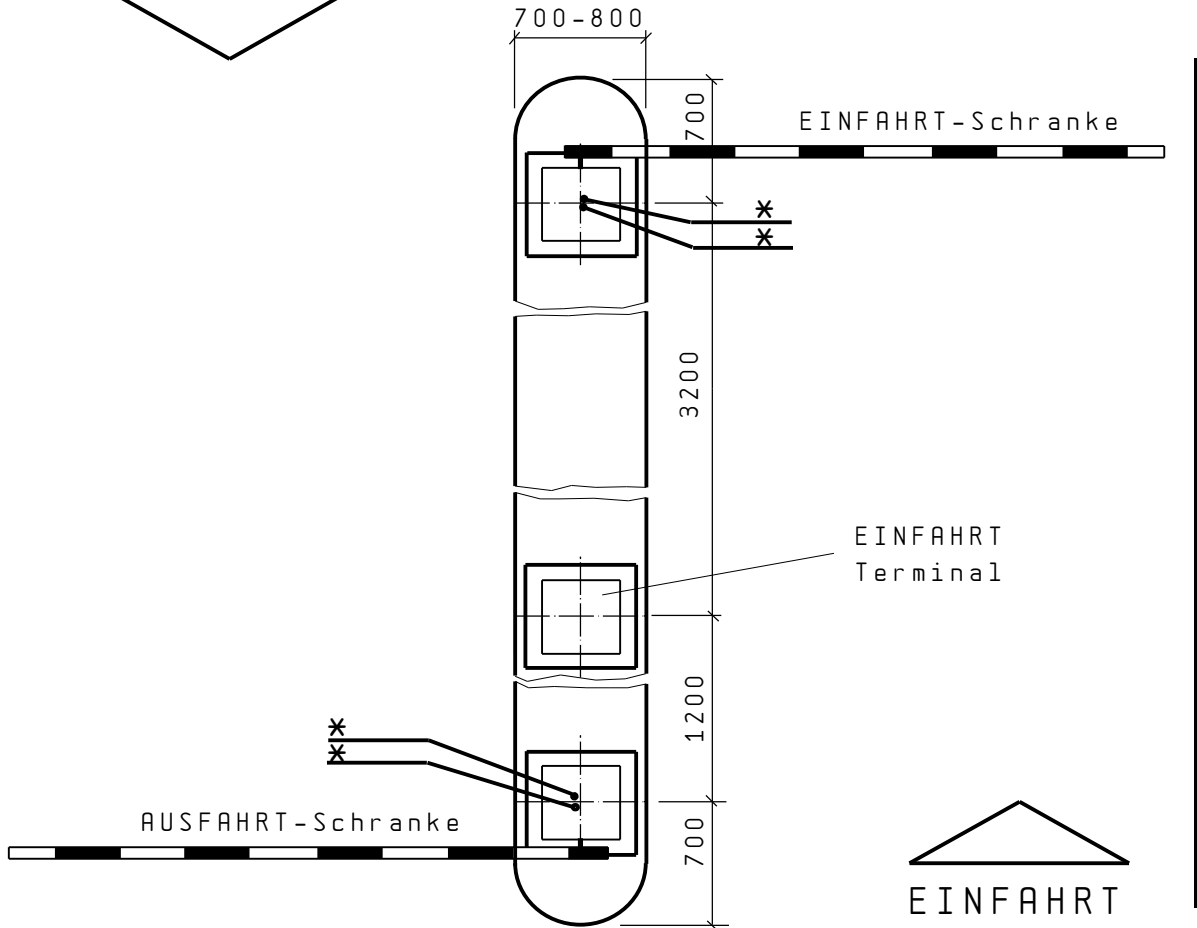
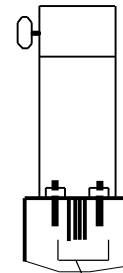


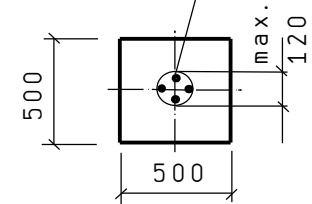
AUSFAHRT



Terminal/
Schranke



Leerrohre/Kabel
in Fundamentmitte
legen



Fundament

* Leerrohr PG16 für
die Schleifenzuleitung
vom Fundament in den
Fahrbahnrand legen

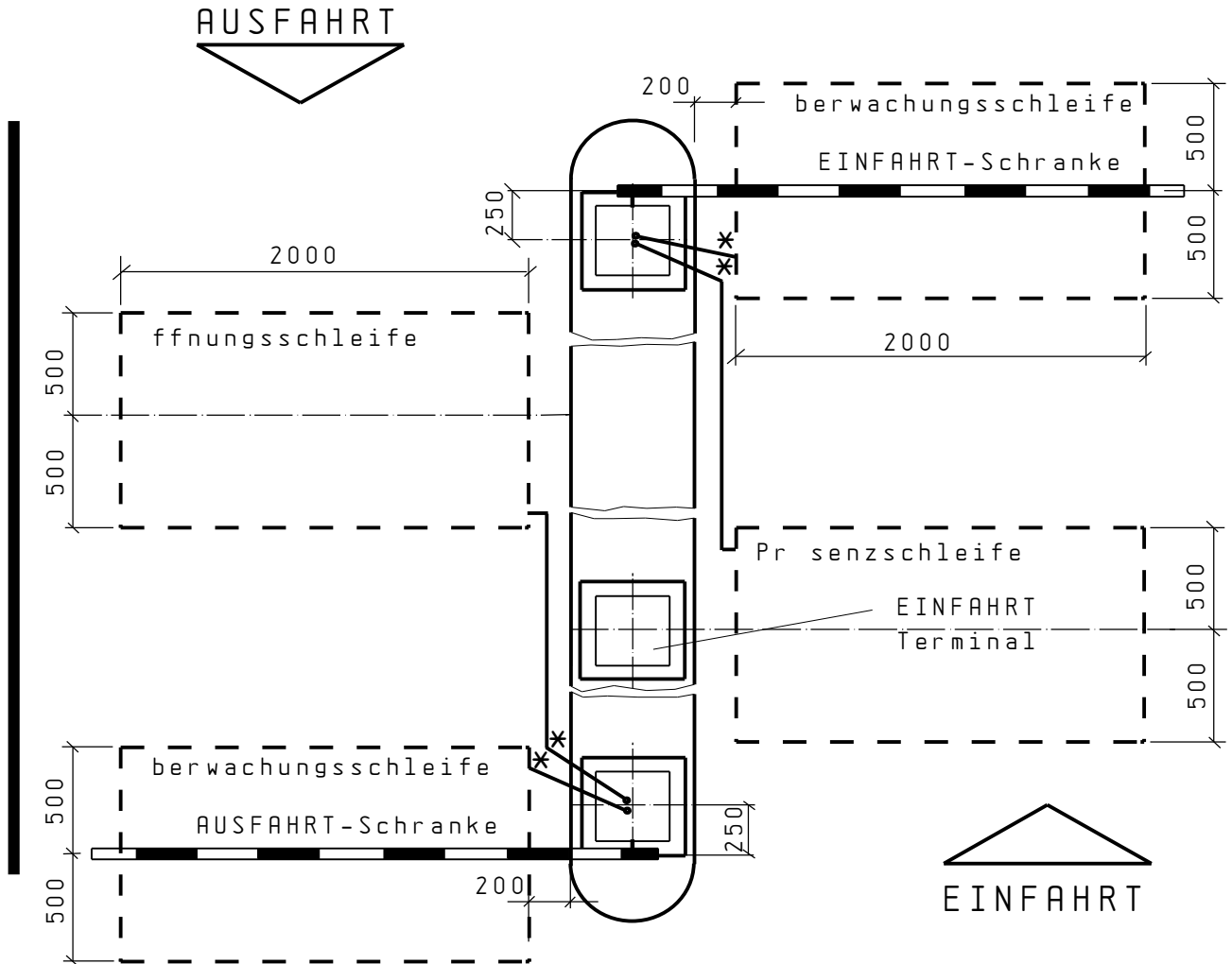
			Datum	31. Jul. 2001	EINFAHRT: Terminal AUSFAHRT: -Schl.	MAGNETIC AUTOCONTROL™	Fundamentanordnung	=	B1.	1
			Bearb.	PRO						
			Gepr.							
Version	Datum	nderung	Name	Norm	Urspr.	Ers. f.				3 B1.



Fundamentanordnung

5K01602 5525, 5644

B1. 1
3 B1.



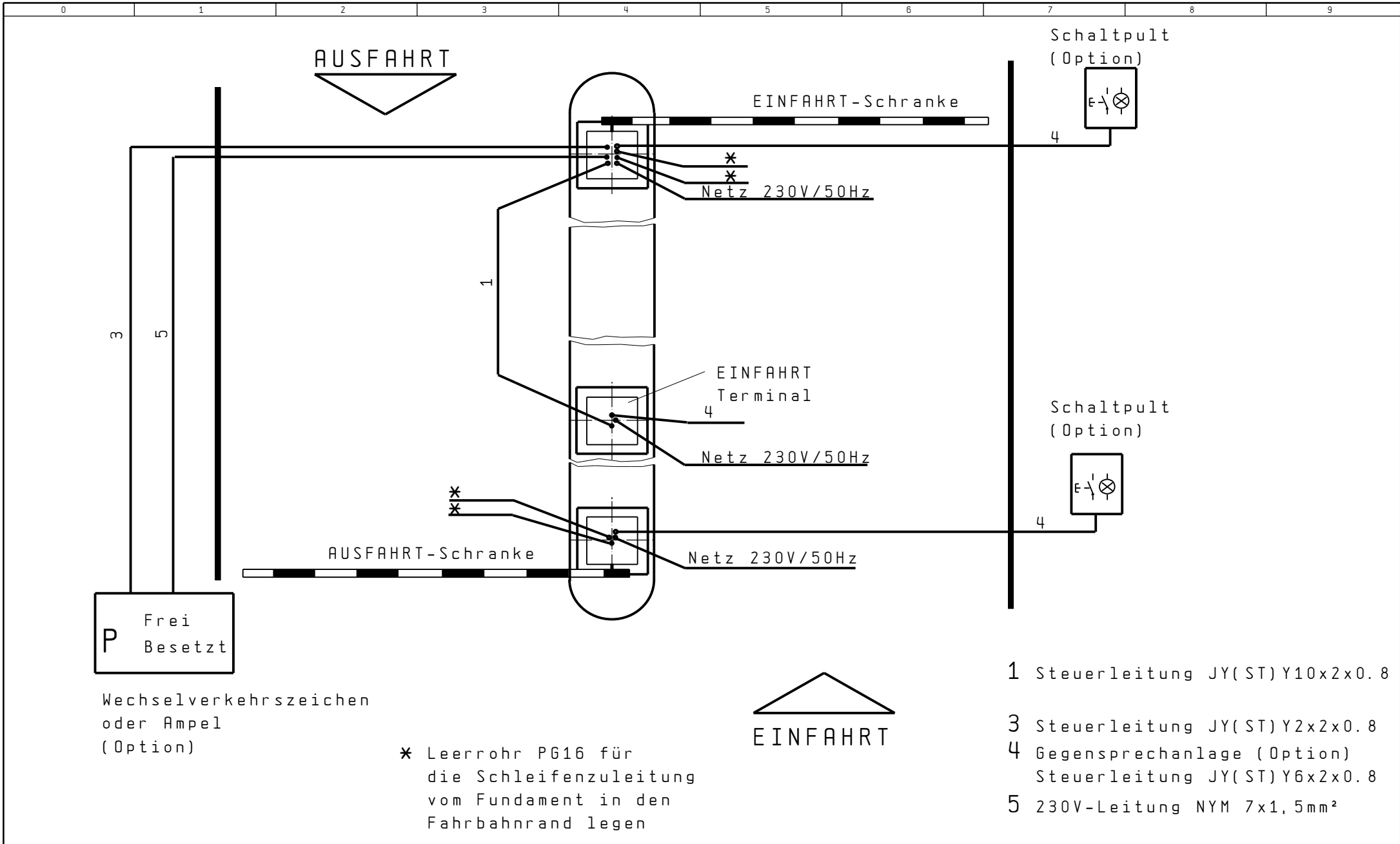
* Leerrohr PG16 für die Schleifenleitung vom Fundament in den Fahrbahnrand legen

			Datum	31. Jul. 2001	EINFAHRT: Terminal AUSFAHRT: -Schl.	
			Bearb.	PRO		
			Gepr.			
Version	Datum	Änderung	Name	Norm	Urspr.	Ers. f.



Schleifenplan

5K01602	5525, 5644			B1.	2
				3	B1.



P Frei
Besetzt

Wechselverkehrszeichen
oder Ampel
(Option)

* Leerrohr PG16 für
die Schleifenzuleitung
vom Fundament in den
Fahrbahnrand legen

- 1 Steuerleitung JY(ST)Y10x2x0.8
- 3 Steuerleitung JY(ST)Y2x2x0.8
- 4 Gegensprechanlage (Option)
Steuerleitung JY(ST)Y6x2x0.8
- 5 230V-Leitung NYM 7x1,5mm²

Datum	31. Jul. 2001
Bearb.	PRO
Gepr.	
Version	
Datum	
nderung	
Name	
Norm	

EINFAHRT: Terminal
AUSFAHRT: -Schl.
Ur spr.
Ers. f.



Kabelplan

5K01602	5525, 5644	B1.	3
			3 B1.