

MHTM™ MicroDrive Zubehör

RFID Zutrittskontrolle (ZKE01)

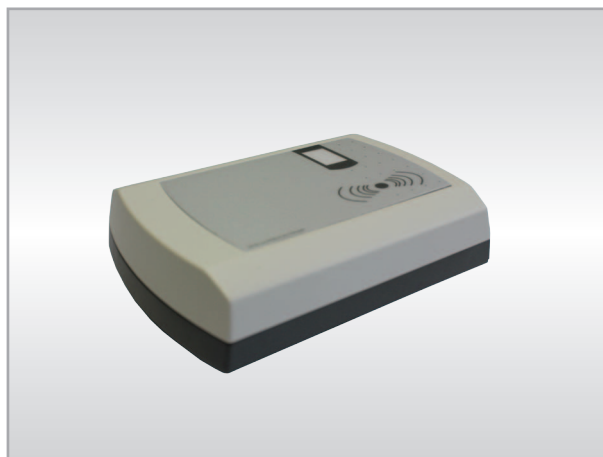
Die RFID Zutrittskontrolle ermöglicht das Öffnen einer MHTM™ MicroDrive Schranke mittels eines Transponders.

Die Kompakt-Zutrittskontrolle ZKE01 ist ein Read-Only-Terminal mit integrierter Antenne, welches als „Stand-alone“ Gerät keine Anbindung an einen PC oder eine zusätzliche Steuereinheit benötigt.

Obwohl die ZKE01 eine Read-Only (RO)-Lesestation ist, kann sie zusätzlich die Seriennummer von Read/Write (RW) Transpondern auslesen. Dadurch kann die ZKE01 auch in einem Umfeld eingesetzt werden, in dem bereits Transponder von zum Beispiel Schließanlagen verwendet werden.

Die Transponder können mit einer jedem Gerät beiliegenden Masterkarte einzeln programmiert und auch wieder aus dem System gelöscht werden. Es können bis zu 200 Benutzertransponder (RO, RW oder gemischt) gespeichert werden.

Es stehen zwei verschiedene Transponder zur Verfügung: eine Codekarte im Scheckkartenformat (ZK-K01) und ein Schlüsselanhänger (ZK-A01).



Technische Daten

Gehäuse	Kunststoff ASA
Abmessungen (LxBxH, mm)	113 x 83 x 24,5
Spannungsversorgung	12 - 24 V DC
Leistungsaufnahme max.	1,5 W
Antenne	integriert
Anzeigeelemente	2-stellige Siebensegment-anzeige
Digitaler Ausgang	24V / 1,5A
Temperaturbereich	-25° bis +70°C
Anzahl speicherbare Transponder	200
verfügbare Transponder	Codekarte (ZK-K01) Schlüsselanhänger (ZK-A01)

Unterstützte Schrankentypen

Magnetic.Access	alle
Magnetic.Parking	alle