

Perimeterschutz

Effizient, sicher, komfortabel



Optimale Zutrittskontrolle im Außenbereich

Die Außenareale von Unternehmen, staatlichen Behörden oder Flughäfen müssen gegen unbefugtes Betreten abgesichert werden. Gleichzeitig sollen Mitarbeiter, Lieferanten und Dienstleister den Bereich innerhalb kurzer Zeit betreten oder verlassen können. Drehkreuze und Drehtore von Magnetic lassen sich einfach in die bestehende Architektur oder Zaunanlagen integrieren und bieten durch ihre Größe und robuste Bauweise ein hohes Sicherheitsniveau. Durch unterschiedliche Modelle und Anbauteile lassen sich die Durchgänge exakt an die gewünschten Anforderungen anpassen.



Maßgeschneiderter Perimeterschutz

Drei Antriebsvarianten stehen zur Wahl: Die elektromotorischen Drehkreuze werden von der MHTM™-Antriebseinheit bewegt, bei der elektromechanischen Version sorgen die Benutzer selbst für die Drehbewegung. Die rein mechanischen Drehkreuze lassen die Besucher nur in einer Richtung passieren.



Umfassender Witterungsschutz

Die Drehkreuze und Drehtore von Magnetic sind bestens für den Einsatz im Außenbereich gerüstet: Das Material – wahlweise feuerverzinkter Stahl mit Pulverbeschichtung oder Edelstahl – trotz Wind und Wetter. Das Gehäuse der Schutzklasse IP 43 ist gegen Regen, Spritzwasser und sonstige Fremdkörper bestens geschützt.

MAGNETIC AUTOCONTROL GMBH
www.magnetic-access.com



Innovative Antriebstechnik

Die MHTM™-Antriebseinheit in den elektromotorisch angetriebenen Versionen der Drehkreuze zeichnet sich durch einen leisen, energieeffizienten Betrieb und ein besonders sanftes Anlaufverhalten aus. Die Antriebseinheit arbeitet wartungsfrei und ist auf 10 Millionen Personendurchgänge ausgelegt.



Individuelle Anpassung

Einfach- oder Doppeldrehkreuz, Drehtor für Fahrrad- und Rollstuhlfahrer, mit Dach oder mit Beleuchtung – Magnetic bietet für jeden Einsatzort und jede Anforderung den maßgeschneiderten Perimeterschutz.



MPT Drehkreuz

Das Einfache: Drehkreuz mit einem Durchgang mit MHTM™-Antrieb, elektromechanischer oder mechanischer Steuerung

Anwendung

Zutrittskontrolle in einer Richtung oder abwechselnd in zwei Richtungen (nur mit MHTM™-Antrieb oder elektromechanischer Steuerung)

Ab Seite 96



MPT Doppel-Drehkreuz

Das Doppelte: Drehkreuz mit zwei Durchgängen mit MHTM™-Antrieb, elektromechanischer oder mechanischer Steuerung

Anwendung

Zutrittskontrolle mit zwei Durchgängen in einer Richtung bei besonders hohem Personenaufkommen oder gleichzeitig in zwei Richtungen

Ab Seite 100



MPG Drehtor für barrierefreien Zugang

Das Breite: Drehtor mit MHTM™-Antriebseinheit, über 1000 mm Durchgangsbreite und 90° Öffnungswinkel in beide Richtungen

Anwendung

Zutrittslösung für Lieferanten, Besuchergruppen, Rollstuhlfahrer und alle Anwendungen, wo eine große Durchgangsbreite benötigt wird – freistehend oder als Anbausatz für Drehkreuze

Ab Seite 104



MPB Drehkreuz mit Fahrradtür

Das für Fahrrad und Fahrer: Drehkreuz für den Personenzugang mit integriertem Drehtor für Fahrräder, die durch Induktionsschleifen sicher detektiert werden

Anwendung

Sichere und schnelle Zutrittslösung für Fahrradparkhäuser sowie für Firmen und Einrichtungen, bei denen die Mitarbeiter auf zwei Rädern das Betriebsgelände betreten können

Ab Seite 108

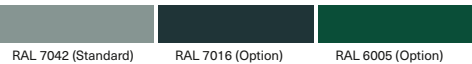
MPT Drehkreuz



- > Zuverlässige Sicherung von Außenbereichen und Freigeländen mit hoher Besucherfrequenz
- > Mechanische, elektromechanische oder motorisierte Ausführung
- > Feinfühligere Aufschlagerkennung für höchstmögliche Personensicherheit
- > Zahlreiche Optionen, zum Beispiel Erweiterung für barrierefreien Zugang
- > Ausgelegt auf 10 Millionen Personendurchgänge

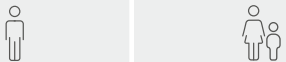
Technische Daten	MPT 132 3-flügelig	MPT 132 4-flügelig	MPT 333 3-flügelig	MPT 333 4-flügelig	MPT 330 3-flügelig	MPT 330 4-flügelig
Zahl der Flügel (Winkel)	3 (120°)	4 (90°)	3 (120°)	4 (90°)	3 (120°)	4 (90°)
Antriebstechnologie	elektromotorisch (MHTM™)		elektromechanisch		mechanisch	
Spannung	110 – 240 VAC, 50/60 Hz		110 – 240 VAC, 50/60 Hz		-	
Leistungsaufnahme	45 W (ohne Zubehör)		70 W (ohne Zubehör)		-	
Einschaltdauer	100 %		100 %		-	
Schutzklasse	IP 43		IP 43		IP 43	
Abmessungen (L x B x H)	1510 x 1288 x 2235 mm	1359 x 1076 x 2235 mm	1510 x 1288 x 2235 mm	1359 x 1076 x 2235 mm	1510 x 1288 x 2235 mm	1359 x 1076 x 2235 mm
Gewicht	ca. 250 kg	ca. 250 kg	ca. 250 kg	ca. 250 kg	ca. 250 kg	ca. 250 kg
Temperaturbereich	-25 bis +55 °C		-25 bis +55 °C		-25 bis +55 °C	

Standardfarbe und Farboptionen



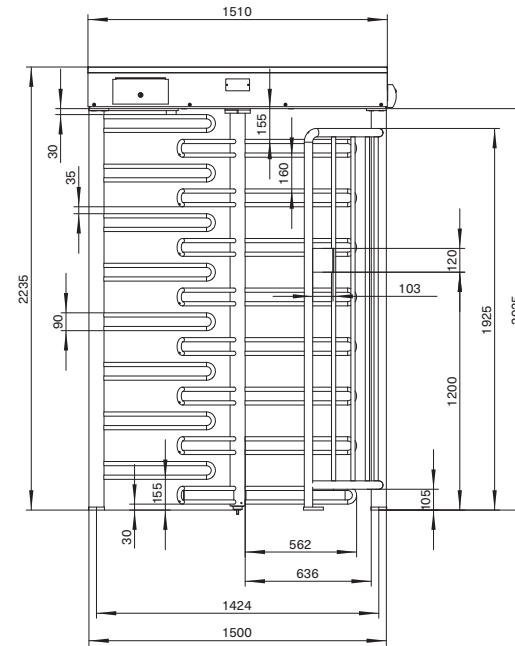
Auch Sonderfarben sind auf Anfrage möglich und können aus der vierstelligen RAL-Farbtabelle ausgewählt werden.

Einsatzmöglichkeiten

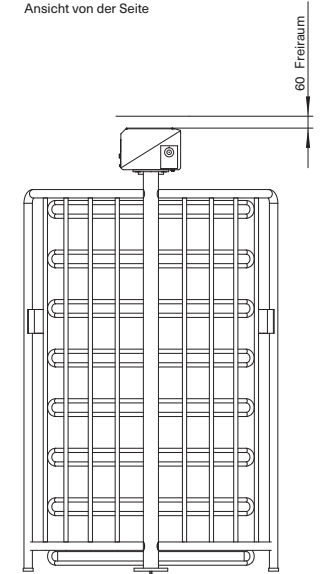


Maßzeichnungen

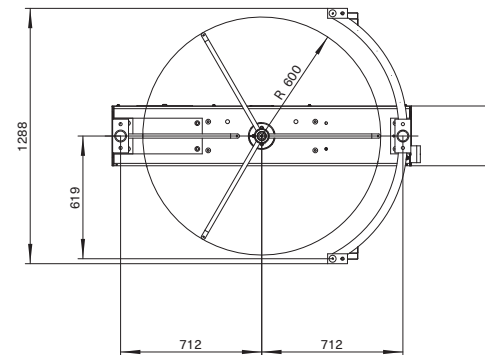
MPT 333 – 3-flügelige Variante
Ansicht von innen



MPT 333 – 3-flügelige Variante
Ansicht von der Seite



MPT 333 – 3-flügelige Variante
Ansicht von unten



MPT

Drehkreuz



Produkte in der Basiskonfiguration		
Beschreibung	Artikel-Nummer	Artikel-Nummer
Einfach-Drehkreuz elektromotorisch MPT 132	mit Sperrkamm	mit Käfighälfte
Drehkreuz MPT 132 pulverbeschichtet in RAL7042	MPT132C-A300	MPT132C-A302
Drehkreuz MPT 132 pulverbeschichtet in RAL7016 oder RAL6005	MPT132C-A380	MPT132C-A382
Drehkreuz MPT 132 pulverbeschichtet in Sonderfarbe	MPT132C-A300X	MPT132C-A302X
Drehkreuz MPT 132 pulverbeschichtet in RAL7042 mit Center in Edelstahl V4A	MPT132C-A340	MPT132C-A342
Drehkreuz MPT 132 pulverbeschichtet in RAL7016 oder RAL6005 mit Center in Edelstahl V4A	MPT132C-A360	MPT132C-A362
Drehkreuz MPT 132 pulverbeschichtet in Sonderfarbe mit Center in Edelstahl V4A	MPT132C-A340X	MPT132C-A342X
Einfach-Drehkreuz elektromechanisch MPT 333	mit Sperrkamm	mit Käfighälfte
Drehkreuz MPT 333 pulverbeschichtet in RAL7042	MPT333C-A300	MPT333C-A302
Drehkreuz MPT 333 pulverbeschichtet in RAL7016 oder RAL6005	MPT333C-A380	MPT333C-A382
Drehkreuz MPT 333 pulverbeschichtet in Sonderfarbe	MPT333C-A300X	MPT333C-A302X
Drehkreuz MPT 333 pulverbeschichtet in RAL7042 mit Center in Edelstahl V4A	MPT333C-A340	MPT333C-A342
Drehkreuz MPT 333 pulverbeschichtet in RAL7016 oder RAL6005 mit Center in Edelstahl V4A	MPT333C-A360	MPT333C-A362
Drehkreuz MPT 333 pulverbeschichtet in Sonderfarbe mit Center in Edelstahl V4A	MPT333C-A340X	MPT333C-A342X

Produkte in der Basiskonfiguration		
Beschreibung	Artikel-Nummer	Artikel-Nummer
Einfach-Drehkreuz mechanisch verriegelt MPT 330	mit Sperrkamm	mit Käfighälfte
Drehkreuz MPT 330 pulverbeschichtet in RAL7042	MPT330C-Z300	MPT330C-Z302
Drehkreuz MPT 330 pulverbeschichtet in RAL7016 oder RAL6005	MPT330C-Z380	MPT330C-Z302
Drehkreuz MPT 330 pulverbeschichtet in Sonderfarbe	MPT330C-Z300X	MPT330C-Z382
Drehkreuz MPT 330 pulverbeschichtet in RAL7042 mit Center in Edelstahl V4A	MPT330C-Z340	MPT330C-Z302X
Drehkreuz MPT 330 pulverbeschichtet in RAL7016 oder RAL6005 mit Center in Edelstahl V4A	MPT330C-Z360	MPT330C-Z342
Drehkreuz MPT 330 pulverbeschichtet in Sonderfarbe mit Center in Edelstahl V4A	MPT330C-Z340X	MPT330C-Z362

Optionen und Zubehör für MPT Drehkreuz	
Artikel-Nummer	Beschreibung
Verriegelungen und Schlösser	
EP100/EP101	Umbaupauschale Eingang/Ausgang verriegelt ¹
1031_5304	Verriegelung für MPT 132 bei Spannungsausfall eine Richtung
1031_5305	Verriegelung für MPT 132 bei Spannungsausfall beide Richtungen
MAENT	Schloss für mechanische Entriegelung für MPT 333 ^{2,3}
Beleuchtungen	
1031_5553	Beleuchtung für MPT 30/333 ⁴ mit Dämmerungsschalter
1031_5624	Beleuchtung für MPT 30/333 ⁴ ohne Dämmerungsschalter
1031_5718	Beleuchtung für MPT 132 ⁴ mit Dämmerungsschalter
1031_5723	Beleuchtung für MPT 132 ⁴ ohne Dämmerungsschalter

Dächer und Regenrinnen	
1008_5011	Pultdach mit Pulverbeschichtung in Standardfarbe RAL7042 ⁵
SL120	Pulverbeschichtung Pultdach in Sonderfarbe ⁶
1008_5136	Dach Typ A verzinkt ⁷
1031_5792	Regenrinne für Dach Typ A
SL121	Pulverbeschichtung Dach Typ A in Sonderfarbe ⁶
1008_5137	Dach Typ B verzinkt mit Regenrinne ⁸
SL122	Pulverbeschichtung Dach Typ B in Sonderfarbe ⁶
1008_5138	Dach Typ C verzinkt für 2 MPT nebeneinander mit Regenrinne ⁹
SL123	Pulverbeschichtung Dach Typ C in Sonderfarbe ⁶
1008_5139	Dach Typ D verzinkt mit Regenrinne für eine Kombination aus MPT und ein MPG ⁹
SL124	Pulverbeschichtung Dach Typ D in Sonderfarbe ⁶

Optionen und Zubehör für MPT Drehkreuz	
Artikel-Nummer	Beschreibung
Anbausäulen	
1045_5127	Anbausäule verzinkt für den Einbau von Zutrittskontrollen ohne Montageplatte
1045_5132	Anbausäule verzinkt für den Einbau von Zutrittskontrollen mit Montageplatte
1045_5175	Anbausäule Edelstahl ¹¹ für den Einbau von Zutrittskontrollen ohne Montageplatte
SL127	Pulverbeschichtung Anbausäule in Sonderfarbe ⁶
3601_0016	Aufputz-Taster IP 65 für freien Ausgang
Fundamentrahmen	
1031_5292	Fundamentrahmen für MPT *3* ohne Dachaufnahme ¹⁰
1031_5297	Fundamentrahmen für MPT *3* mit Dachaufnahme ¹⁰
1031_5457	Fundamentrahmen für MPT *3* mit Sperrsegment ohne Dachaufnahme ¹⁰
1031_5489	Fundamentrahmen für MPT *3* mit Sperrsegment mit Dachaufnahme ¹⁰

Ersatzteile
Eine umfangreiche Ersatzteil-Liste für Perimeterschutz steht digital zur Verfügung. Bitte fordern Sie diese bei Bedarf per E-Mail bei cs@ac-magnetic.com an.

- Wahlweise für eine oder beide Richtungen.
- Nur in Verbindung mit der elektromechanischen Verriegelung.
- Pro Richtung jeweils 1x erforderlich.
- Inklusive 2 Leuchten und Halterung.
- 2000 x 2000 mm (Länge x Breite in Durchgangsrichtung)
- Pulverbeschichtung verfügbar in RAL7042 (Standard), RAL6005 und RAL7016.
- Neigung nach rechts oder links.
- Neigung nach vorne oder hinten.
- Neigung nach innen rechts oder außen links.
- Für Standard-Belaghöhe von 150 mm ab Fundament.

MPT

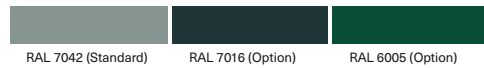
Doppel-Drehkreuz

- > Platzsparende Doppelanlage für zwei voneinander unabhängige Durchgänge
- > Mechanische, elektromechanische oder motorisierte Ausführung
- > Feinfühlige Aufschlagerkennung für höchstmögliche Personensicherheit
- > Zahlreiche Optionen, zum Beispiel Erweiterung für barrierefreien Zugang
- > Ausgelegt auf 10 Millionen Personendurchgänge



Technische Daten	MPT 152 3-flügelig	MPT 152 4-flügelig	MPT 353 3-flügelig	MPT 353 4-flügelig	MPT 350 3-flügelig	MPT 350 4-flügelig
Zahl der Flügel (Winkel)	3 (120°)	4 (90°)	3 (120°)	4 (90°)	3 (120°)	4 (90°)
Antriebstechnologie	elektromotorisch (MHTM™)		elektromechanisch		mechanisch	
Spannung	110–240 VAC, 50/60 Hz		110–240 VAC, 50/60 Hz		–	
Leistungsaufnahme	ca. 50 W		ca. 50 W		–	
Einschaltdauer	100 %		100 %		–	
Schutzklasse	IP 43		IP 43		IP 43	
Abmessungen (L x B x H)	2210 x 1318 x 2235 mm	2071 x 1382 x 2235 mm	2210 x 1318 x 2235 mm	2071 x 1382 x 2235 mm	2210 x 1318 x 2235 mm	2071 x 1382 x 2235 mm
Gewicht	ca. 450 kg	ca. 450 kg	ca. 450 kg	ca. 450 kg	ca. 450 kg	ca. 450 kg
Temperaturbereich	–25 bis +55° C		–25 bis +55° C		–25 bis +55° C	

Standardfarbe und Farboptionen



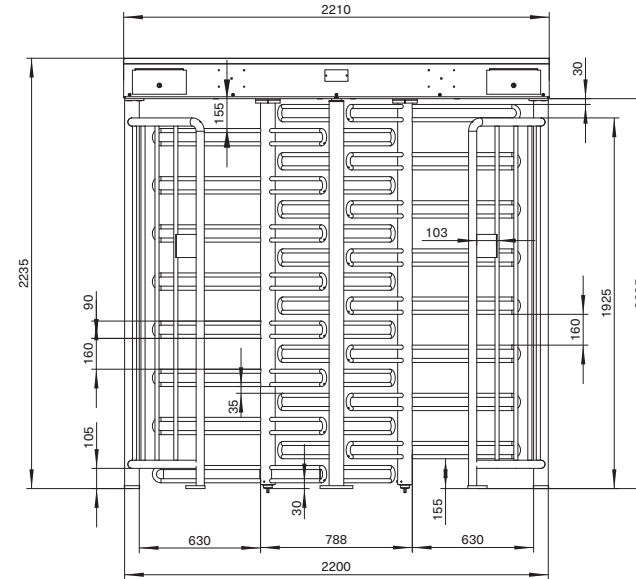
Auch Sonderfarben sind auf Anfrage möglich und können aus der vierstelligen RAL-Farbtabelle ausgewählt werden.

Einsatzmöglichkeiten

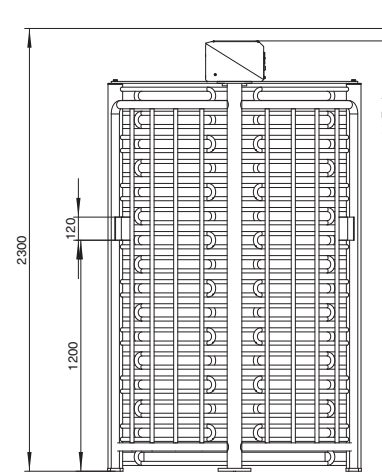


Maßzeichnungen

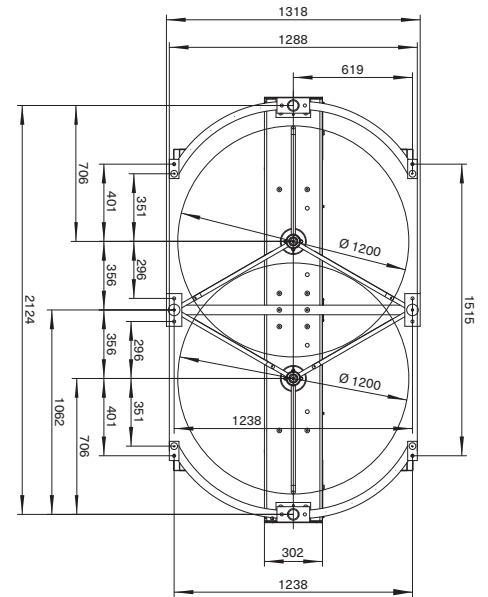
MPT 353 – 3-flügelige Variante
Ansicht von innen



MPT 353 – 3-flügelige Variante
Ansicht von der Seite



MPT 353 – 3-flügelige Variante
Ansicht von unten



Perimeter-
schutz

MPT

Doppel-Drehkreuz



Produkte in der Basiskonfiguration

Artikel-Nummer	Beschreibung
Doppel-Drehkreuz elektromotorisch MPT 152	
MPT152C-A300	Drehkreuz MPT 152 pulverbeschichtet in RAL7042
MPT152C-A380	Drehkreuz MPT 152 pulverbeschichtet in RAL6005 oder RAL7016
MPT152C-A300X	Drehkreuz MPT 152 pulverbeschichtet in Sonderfarbe
MPT152C-A340	Drehkreuz MPT 152 pulverbeschichtet in RAL7042 mit Centern in Edelstahl
MPT152C-A360	Drehkreuz MPT 152 pulverbeschichtet in RAL6005 oder RAL7016 mit Centern in Edelstahl
Doppel-Drehkreuz elektromechanisch MPT 353	
MPT353C-A300	Drehkreuz MPT 353 pulverbeschichtet in RAL7042
MPT353C-A380	Drehkreuz MPT 353 pulverbeschichtet in RAL6005 oder RAL7016
MPT353C-A300X	Drehkreuz MPT 353 pulverbeschichtet in Sonderfarbe
MPT353C-A340	Drehkreuz MPT 353 pulverbeschichtet in RAL7042 mit Centern in Edelstahl
MPT353C-A360	Drehkreuz MPT 353 pulverbeschichtet in RAL6005 oder RAL7016 mit Centern in Edelstahl

Produkte in der Basiskonfiguration

Artikel-Nummer	Beschreibung
Doppel-Drehkreuz mechanisch verriegelt MPT 350	
MPT350C-Z300	Drehkreuz MPT 350 pulverbeschichtet in RAL7042
MPT350C-Z380	Drehkreuz MPT 350 pulverbeschichtet in RAL6005 oder RAL7016
MPT350C-Z300X	Drehkreuz MPT 350 pulverbeschichtet in Sonderfarbe
MPT350C-Z340	Drehkreuz MPT 350 pulverbeschichtet in RAL7042 mit Centern in Edelstahl
MPT350C-Z360X	Drehkreuz MPT 350 pulverbeschichtet in RAL6005 oder RAL7016 mit Centern in Edelstahl

Optionen und Zubehör für MPT Doppel-Drehkreuz

Artikel-Nummer	Beschreibung
Verriegelungen und Schlösser	
EP100/EP101	Umbaupauschale Eingang/Ausgang verriegelt ^{1,2}
1031_5304	Verriegelung für MPT 152 bei Spannungsausfall eine Richtung ³
1031_5305	Verriegelung für MPT 132 bei Spannungsausfall beide Richtungen ³
1031_5445	Schloss für mechanische Entriegelung für MPT 353 ^{2,4}

Beleuchtungen

1031_5552	Beleuchtung für MPT 50/353 ⁵ mit Dämmerungsschalter
1031_5628	Beleuchtung für MPT 50/353 ⁵ ohne Dämmerungsschalter
1031_6188	Beleuchtung für MPT 152 ⁵ mit Dämmerungsschalter
1031_6189	Beleuchtung für MPT 152 ⁵ ohne Dämmerungsschalter

Dächer und Regenrinnen

1008_5012	Pultdach mit Pulverbeschichtung in Standardfarbe RAL7042 ⁶
SL125	Pulverbeschichtung Pultdach in Sonderfarbe ⁷
1008_5140	Dach Typ E verzinkt mit Regenrinne ⁸
SL126	Pulverbeschichtung Dach Typ E in Sonderfarbe ⁷

Anbausäulen

1045_5127	Anbausäule verzinkt für den Einbau von Zutrittskontrollen ohne Montageplatte
1045_5132	Anbausäule verzinkt für den Einbau von Zutrittskontrollen mit Montageplatte
1045_5175	Anbausäule Edelstahl ² für den Einbau von Zutrittskontrollen ohne Montageplatte
SL127	Pulverbeschichtung Anbausäule in Sonderfarbe ⁷
3601_0016	Aufputz-Taster IP 65 für freien Ausgang

Optionen und Zubehör für MPT Doppel-Drehkreuz

Artikel-Nummer	Beschreibung
Fundamentrahmen	
1031_5292	Fundamentrahmen für MPT *5* ohne Dachaufnahme ⁹
1031_5297	Fundamentrahmen für MPT *5* mit Dachaufnahme ⁹

Ersatzteile

Eine umfangreiche Ersatzteil-Liste für Perimeterschutz steht digital zur Verfügung. Bitte fordern Sie diese bei Bedarf per E-Mail bei cs@ac-magnetic.com an.

- ¹ Wahlweise für eine bis vier Richtungen.
- ² Pro Richtung jeweils 1x erforderlich.
- ³ Für jeweils ein Drehkreuz.
- ⁴ Nur in Verbindung mit der elektromechanischen Verriegelung.
- ⁵ Inklusive 4 Leuchten und Halterung.
- ⁶ 2910 x 2000 mm (Länge x Breite in Durchgangsrichtung).
- ⁷ Pulverbeschichtung verfügbar in RAL7042 (Standard), RAL6005 und RAL7016.
- ⁸ Ablauf innen rechts oder außen links.
- ⁹ Für Standard-Belaghöhe von 150 mm ab Fundament.

MPG

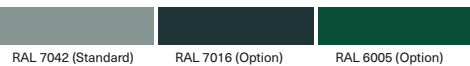
Drehtor für barrierefreien Zugang

- > Barrierefreier Zugang für Fahrrad- und Rollstuhlfahrer
- > Feinfühligere Aufschlagerkennung für höchstmögliche Personensicherheit
- > Induktionsschleifendetektor zur Erkennung von Fahrrädern und Rollstühlen (Option)
- > Geringer Stromverbrauch durch wartungsfreien MHTM™-Antrieb
- > Ausgelegt auf 10 Millionen Personendurchgänge



Technische Daten	MPG 162	MPG 172
Montage	in Kombination mit Drehkreuzen	freistehend
Antriebstechnologie	elektromotorisch (MHTM™)	elektromotorisch (MHTM™)
Spannung	110–240 VAC, 50/60 Hz	110–240 VAC, 50/60 Hz
Leistungsaufnahme	85 W (inkl. Verriegelung)	85 W (inkl. Verriegelung)
Einschaltdauer	100 %	100 %
Öffnungs-/Schließzeiten	ca. 3 s	ca. 3 s
Durchgangsbreite	1087 mm	1070 mm
Schutzklasse	IP 43	IP 43
Abmessungen (L x B x H)	1451 x 500 (ohne Leitbügel) x 2235 mm	1623 x 500 (ohne Leitbügel) x 2235 mm
Gewicht	ca. 220 kg	ca. 250 kg
Temperaturbereich	-25 bis +50 °C	-25 bis +50 °C

Standardfarbe und Farboptionen



RAL 7042 (Standard) RAL 7016 (Option) RAL 6005 (Option)

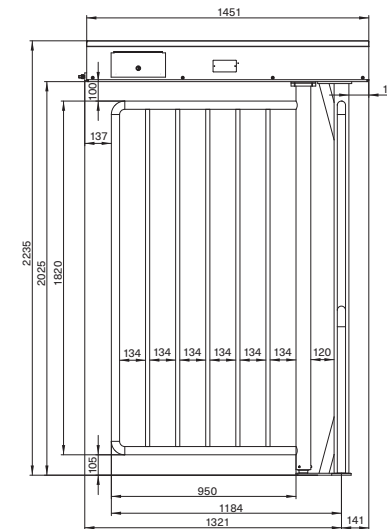
Auch Sonderfarben sind auf Anfrage möglich und können aus der vierstelligen RAL-Farbtabelle ausgewählt werden.

Einsatzmöglichkeiten

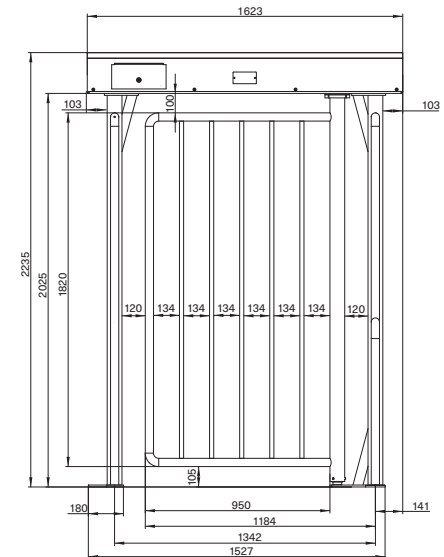


Maßzeichnungen

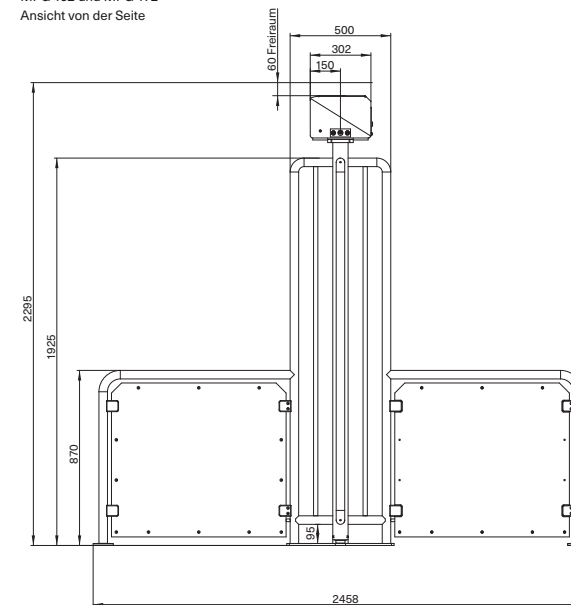
MPG 162
Ansicht von innen



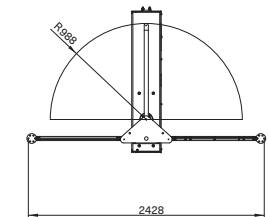
MPG 172
Ansicht von innen



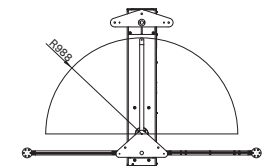
MPG 162 und MPG 172
Ansicht von der Seite



MPG 162
Ansicht von unten



MPG 172
Ansicht von unten



MPG

Drehtor für barrierefreien Zugang



Produkte in der Basiskonfiguration

Artikel-Nummer	Beschreibung
Drehtor MPG 162	
MPG-162C-A100	Drehtor MPG 162 ¹ pulverbeschichtet in RAL7042
MPG-162C-A140	Drehtor MPG 162 ¹ pulverbeschichtet in RAL7042 mit Tür in Edelstahl
Drehtor MPG 172	
MPG-172C-A100	Drehtor MPG 172 ² pulverbeschichtet in RAL7042
MPG-172C-A140	Drehtor MPG 172 ² pulverbeschichtet in RAL7042 mit Tür in Edelstahl

Optionen und Zubehör für MPG Drehtor

Artikel-Nummer	Beschreibung
Pulverbeschichtung in Sonderfarben	
SL116	Pulverbeschichtung MPG-162C-A100 in Sonderfarbe ³
SL117	Pulverbeschichtung MPG-162C-A140 in Sonderfarbe ³
SL116	Pulverbeschichtung MPG-172C-A100 in Sonderfarbe ³
SL117	Pulverbeschichtung MPG-172C-A140 in Sonderfarbe ³

Verriegelungen⁴

1031_5343	Verriegelung, spannungslos verriegelt
1031_5342	Verriegelung, spannungslos freidrehend

Beleuchtungen

1031_5727	Beleuchtung für MPG 162 ⁵ und MPT *3* mit Dämmerungsschalter
1031_5717	Beleuchtung für MPG 162 ⁵ und MPT *3* ohne Dämmerungsschalter
1031_6187	Beleuchtung für MPG 172 ⁶ mit Dämmerungsschalter
1031_6133	Beleuchtung für MPG 172 ⁶ ohne Dämmerungsschalter

Dächer und Regenrinnen

1008_5050	Pultdach MPG 162 mit MPT *3* mit Pulverbeschichtung in Standardfarbe RAL7042 ⁷
SL128	Pulverbeschichtung Pultdach 1008,5050 in Sonderfarbe ³
1008_5053	Pultdach für MPG 172 mit Pulverbeschichtung in Standardfarbe RAL704288
SL129	Pulverbeschichtung Pultdach 1008,5053 in Sonderfarbe ³
1008_5139	Dach Typ D verzinkt mit Regenrinne für eine Kombination aus MPT und MPG 162 ⁸
SL124	Pulverbeschichtung Dach Typ D in Sonderfarbe ³

Fundamentrahmen

1031_5376	Fundamentrahmen für MPG 162 ohne Induktionsschleifen ¹⁰
1031_5371	Fundamentrahmen für MPG 162 mit 2 Induktionsschleifen ¹⁰
1031_5378	Fundamentrahmen für MPG 162 ohne Dachaufnahme und ohne Induktionsschleifen ¹⁰
1031_5257	Fundamentrahmen für MPG 162 mit Dachaufnahme und mit 2 Induktionsschleifen ¹⁰
1031_5373	Fundamentrahmen für MPG 172 ohne Induktionsschleifen ¹⁰
1031_5380	Fundamentrahmen für MPG 172 mit 2 Induktionsschleifen ¹⁰
1031_5381	Fundamentrahmen für MPG 172 ohne Dachaufnahme und ohne Induktionsschleifen ¹⁰
1031_5283	Fundamentrahmen für MPG 172 mit Dachaufnahme und mit 2 Induktionsschleifen ¹⁰

Optionen und Zubehör für MPG Drehtor

Artikel-Nummer	Beschreibung
Zusatzsteuerungen	
MPG-162C-A103G	Zusatzsteuerung mit SPS und 2 Induktionsschleifen für MPG-162C-A100 ¹¹
MPG-162C-A143G	Zusatzsteuerung mit SPS und 2 Induktionsschleifen für MPG-162C-A140 ¹¹

Ersatzteile

Eine umfangreiche Ersatzteil-Liste für Perimeterschutz steht digital zur Verfügung. Bitte fordern Sie diese bei Bedarf per E-Mail bei cs@ac-magnetic.com an.

¹ In Verbindung mit modularem Drehkreuz MPT.

² Als Einzeltür.

³ Pulverbeschichtung verfügbar in RAL7042 (Standard), RAL6005 und RAL7016.

⁴ Verriegelung im Lieferumfang enthalten. Bitte Version bei Bestellung angeben.

⁵ Inklusive 4 Leuchten und Halterung.

⁶ Inklusive 2 Leuchten und Halterung.

⁷ 3451 x 2634 mm (Länge x Breite in Durchgangsrichtung).

⁸ 2000 x 2634 mm (Länge x Breite in Durchgangsrichtung).

⁹ Neigung nach innen rechts oder außen links.

¹⁰ Für Standard-Belaghöhe von 150 mm ab Fundament.

¹¹ Für Fahrrad- oder Rollstuhlerkennung über Induktionsschleife im Rahmen.

MPB

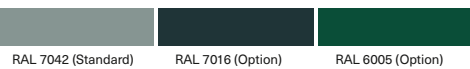
Drehkreuz mit Fahrradtür

- › Gleichzeitiger Zutritt für Fahrrad und Fahrer
- › Feinfühligere Aufschlagerkennung für höchstmögliche Personensicherheit
- › Maximaler Komfort durch Anpassung der Drehgeschwindigkeit
- › Induktionsschleifendetektor zur Erkennung des Fahrrads
- › Geringer Stromverbrauch durch wartungsfreien MHTM™-Antrieb (optional für das Drehkreuz erhältlich)
- › Ausgelegt auf jeweils 10 Millionen Personen- und Fahrraddurchgänge



Technische Daten	MPB 111	MPB 112
Antriebstechnologie Drehkreuz/Drehtor	elektromechanisch/elektromotorisch (MHTM™)	elektromotorisch (MHTM™)/elektromotorisch (MHTM™)
Spannung	110–240 VAC, 50/60 Hz	110–240 VAC, 50/60 Hz
Leistungsaufnahme	ca. 85 W	ca. 60 W
Einschaltdauer	100 %	100 %
Schutzklasse	IP 43	IP 43
Abmessungen (L x B x H)	2500 x 2458 x 2235 mm	2500 x 2458 x 2235 mm
Gewicht	ca. 480 kg	ca. 480 kg
Temperaturbereich	-25 bis +55 °C	-25 bis +55 °C

Standardfarbe und Farboptionen



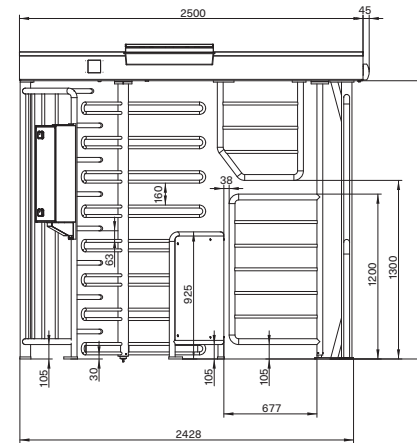
Auch Sonderfarben sind auf Anfrage möglich und können aus der vierstelligen RAL-Farbtabelle ausgewählt werden.

Einsatzmöglichkeiten

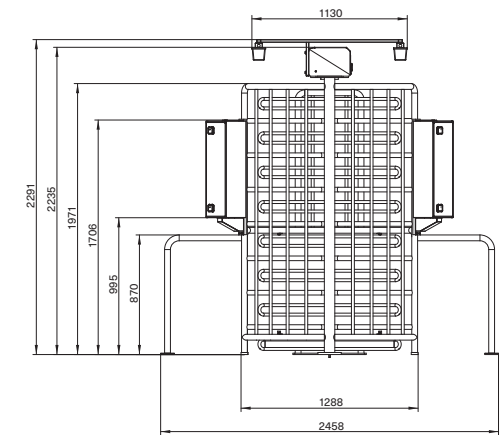


Maßzeichnungen

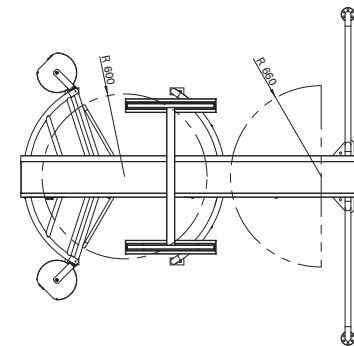
Ansicht von außen
Variante Drehtor rechts



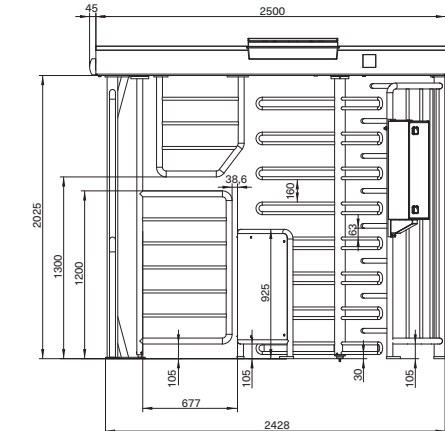
Ansicht von der Seite



Ansicht von oben



Ansicht von außen
Variante Drehtor links



MPB

Drehkreuz mit Fahrradtür



Produkte in der Basiskonfiguration

Beschreibung	Artikel-Nummer	Artikel-Nummer
Drehkreuz mit Fahrradtür - Drehkreuz elektromechanisch, Tür motorisch – MPB 111	Durchgang links	Durchgang rechts
Drehkreuz mit Fahrradtür pulverbeschichtet	MPB111AA101	MPB111BA101
Drehkreuz mit Fahrradtür pulverbeschichtet mit 2 x GED ¹	MPB111AA10100001	MPB111BA10100001
Drehkreuz mit Fahrradtür pulverbeschichtet für Profilhalbzylinder	MPB111AA10100010	MPB111BA10100010
Drehkreuz mit Fahrradtür pulverbeschichtet für Profilhalbzylinder mit 2 x GED ¹	MPB111AA10100011	MPB111BA10100011
Drehkreuz mit Fahrradtür pulverbeschichtet mit Center und Tür in Edelstahl	MPB111AA141	MPB111BA141
Drehkreuz mit Fahrradtür pulverbeschichtet mit Center und Tür in Edelstahl mit 2 x GED ¹	MPB111AA14100001	MPB111BA14100001
Drehkreuz mit Fahrradtür pulverbeschichtet mit Center und Tür in Edelstahl für Profilhalbzylinder	MPB111AA14100010	MPB111BA14100010
Drehkreuz mit Fahrradtür pulverbeschichtet mit Center und Tür in Edelstahl für Profilhalbzylinder mit 2 x GED ¹	MPB111AA14100011	MPB111BA14100011

Produkte in der Basiskonfiguration

Beschreibung	Artikel-Nummer	Artikel-Nummer
Drehkreuz mit Fahrradtür – Drehkreuz motorisch, Tür motorisch – MPB 112	Durchgang links	Durchgang rechts
Drehkreuz mit Fahrradtür pulverbeschichtet	MPB112AA101	MPB112BA101
Drehkreuz mit Fahrradtür pulverbeschichtet mit 2 x GED ¹	MPB112AA10100001	MPB112BA10100001
Drehkreuz mit Fahrradtür pulverbeschichtet für Profilhalbzylinder	MPB112AA10100010	MPB112BA10100010
Drehkreuz mit Fahrradtür pulverbeschichtet für Profilhalbzylinder mit 2 x GED ¹	MPB112AA10100011	MPB112BA10100011
Drehkreuz mit Fahrradtür pulverbeschichtet mit Center und Tür in Edelstahl	MPB112AA141	MPB112BA141
Drehkreuz mit Fahrradtür pulverbeschichtet mit Center und Tür in Edelstahl mit 2 x GED ¹	MPB112AA14100001	MPB112BA14100001
Drehkreuz mit Fahrradtür pulverbeschichtet mit Center und Tür in Edelstahl für Profilhalbzylinder	MPB112AA14100010	MPB112BA14100010
Drehkreuz mit Fahrradtür pulverbeschichtet mit Center und Tür in Edelstahl für Profilhalbzylinder mit 2 x GED ¹	MPB112AA14100011	MPB112BA14100011

Optionen und Zubehör für MPB Drehkreuz

Artikel-Nummer	Beschreibung
Pulverbeschichtung in Sonderfarben	
SL118	Pulverbeschichtung MPB in Sonderfarbe ²
Verriegelungen und Schlösser	
VRE	Verriegelung für MPB111 bei Spannungsausfall
MAENT	Schloss für mechanische Entriegelung für VRE
VRM1	Verriegelung für MPB 112 bei Spannungsausfall eine Richtung
VRM2	Verriegelung für MPB 112 bei Spannungsausfall beide Richtungen

Beleuchtungen

BELEDDS	Beleuchtung für MPB 111 ³
BMLEDDS	Beleuchtung für MPB 112 ³

Anbausäulen

ASMP	Anbausäule pulverbeschichtet
ASMPX	Pulverbeschichtung ASMP in Sonderfarbe ²
ASMPPHZ	Anbausäule pulverbeschichtet für Profilhalbzylinder
ASMPPHZX	Pulverbeschichtung ASMPPHZ in Sonderfarbe ²
VBSET	Verbindungsset A-/B-Modul für gemeinsame Netzzuleitung

Fundamentrahmen

MPBFR1	Fundamentrahmen für MPB für einen Durchgang
MPBBS	Befestigungssatz für MPB auf Fundamentrahmen
MPBFR2	Fundamentrahmen für MPB für zwei Durchgänge ⁴
MPBBSOF	Befestigungssatz für MPB ohne Fundamentrahmen

Ersatzteile

Eine umfangreiche Ersatzteil-Liste für Perimeterschutz steht digital zur Verfügung. Bitte fordern Sie diese bei Bedarf per E-Mail bei cs@ac-magnetic.com an.

- ¹ GED = Gate End Display (Durchgangsrichtungsanzeige).
- ² Pulverbeschichtung verfügbar in RAL7042 (Standard), RAL6005 und RAL7016.
- ³ Inklusive 2 Leuchten und Halterung in RAL7042.
- ⁴ Es werden 2 Befestigungssätze MPBBS benötigt.